



INTERNATIONAL
COMMITTEE
ON CONTAMINATED
LAND
28-09-05

1/11

State-of-the-art on the French work regarding contaminated soil





Inventories

Two inventories have been drawn up:

- Basol: national inventory of contaminated sites which are object of an action of the administration. This action can consist in : imposing studies, monitoring,...
- Basias : national historical inventory of former industrial activities all over the country (launched in 1995, completed in 2007). These sites are not necessary contaminated. Basias is a tool for public vigilance (eg : when a piece of land is sold)
- Both inventories are available on internet (basol.ecologie.gouv.fr, basias.brgm.fr)

INTERNATIONAL
COMMITTEE
ON CONTAMINATED
LAND
28-09-05

2/11





Number of sites

	Number of sites
BASIAS	≈ 300 000 to 400 000 sites expected
BASOL	3 800

INTERNATIONAL
COMMITTEE
ON CONTAMINATED
LAND
28-09-05

3/11





Présentation / Actualités

Recherche

Tableaux de bord

Approche nationale

FAQ

Glossaire

Liens

Contactez-nous

Ministère de l'Ecologie
et du Développement Durable

Lutte contre
les pollutions

Sites et Sols
Pollués

Basol

Recherche

Pollution des sols : BASOL

Base de données BASOL sur les sites et sols pollués
(ou potentiellement pollués) appelant
une action des pouvoirs publics, à titre préventif ou curatif

Présentation
du site

Description
du site

Situation technique
du site

Environnement
du site

Surveillance
et restrictions d'usage

Traitement
du site

Région : AQUITAINE

Département : 64

Site numéro : 39

Date de création de la fiche ou de sa dernière mise à jour : 22/09/2005

Auteur de la qualification : DRIRE (Subdivision de Pau Béarn)

Localisation et identification du site

Nom usuel du site : BEATEX

Localisation :

Commune : OLORON SAINTE MARIE

Code postal : 64400 - Code INSEE : 64422

Coordonnées Lambert X : 360221,93 Y : 1803713,86

Affichage cartographique

Référentiel : LAMBERT II ETENDU

Précision : ADRESSE (RUE)

Adresse : Rue Rocgrand

Lieu-dit :

Responsable(s) actuel(s) du site : EXPLOITANT (si ICPE ancienne dont l'exploitant existe encore ou ICPE en activité)

Nom : BEATEX

il s'agit DU DERNIER EXPLOITANT

La qualité du responsable : PERSONNE MORALE PRIVEE

Propriétaire(s) du site :

Nom

Qualité

Coordonnées

BEATEX

PERSONNE MORALE PRIVEE

Caractérisation du site

Description du site :

Usine de fabrication de vêtements et de bonneterie implantée dans le bourg de Oloron Sainte Marie (64).

Description qualitative à la date du 22/09/2005 :



Présentation / Actualités

Recherche

Tableaux de bord

Approche nationale

FAQ

Glossaire

Liens

Contactez-nous

Ministère de l'Ecologie
et du Développement Durable

Lutte contre
les pollutions

Sites et Sols
Pollués

Basol

Recherche

Pollution des sols : BASOL

Base de données BASOL sur les sites et sols pollués

(ou potentiellement pollués) appelant

une action des pouvoirs publics, à titre préventif ou curatif

Présentation
du site

Description
du site

Situation technique
du site

Environnement
du site

Surveillance
et restrictions d'usage

Traitement
du site

Situation technique du site

Evénement	Date AP ou de mise en oeuvre de l'événement	Etat du site	A la date du
Diagnostic initial	23/12/1998	Site sous surveillance après diagnostic, pas de travaux complets dans l'immédiat	21/12/1999

Caractérisation de l'impact

Déchets identifiés (s'il s'agit d'un dépôt de déchets) :

- Ordures ménagères Déchets industriels banals Déchets industriels spéciaux

Produits identifiés (s'il s'agit d'un dépôt de produits) :

- As Ba Cd Co Cr Cu Hg Mo Ni Pb Se Zn
 Hydrocarbures H.A.P. Cyanures PCB-PCT
 Solvants halogénés Solvants non halogénés Pesticides

Autres :

Polluants présents dans les sols ou les nappes :

- As Ba Cd Co Cr Cu Hg Mo Ni Pb Se Zn
 Hydrocarbures H.A.P. Cyanures PCB-PCT
 Solvants halogénés Solvants non halogénés Pesticides

Autres :

Risques immédiats :

- Produits inflammables Produits explosifs Produits toxiques
 Produits incompatibles
 Risque inondation Fuites et écoulements Accessibilité au site

Importance du dépôt ou de la zone polluée :

Tonnage (tonne) : 0



Cartographie

ore 2005

ueil
on
iques
cement
age
données
s web
onsultation
e
nous

Coeff. Zoom : 16 X



Largeur fenêtre : 2 km

0 sites BASIAS sélectionnés
1 sites BASOL sélectionnés

Types de sites :

- Anciens sites industriels BASIAS
- Sites inscrits dans BASOL

Couche apparente :

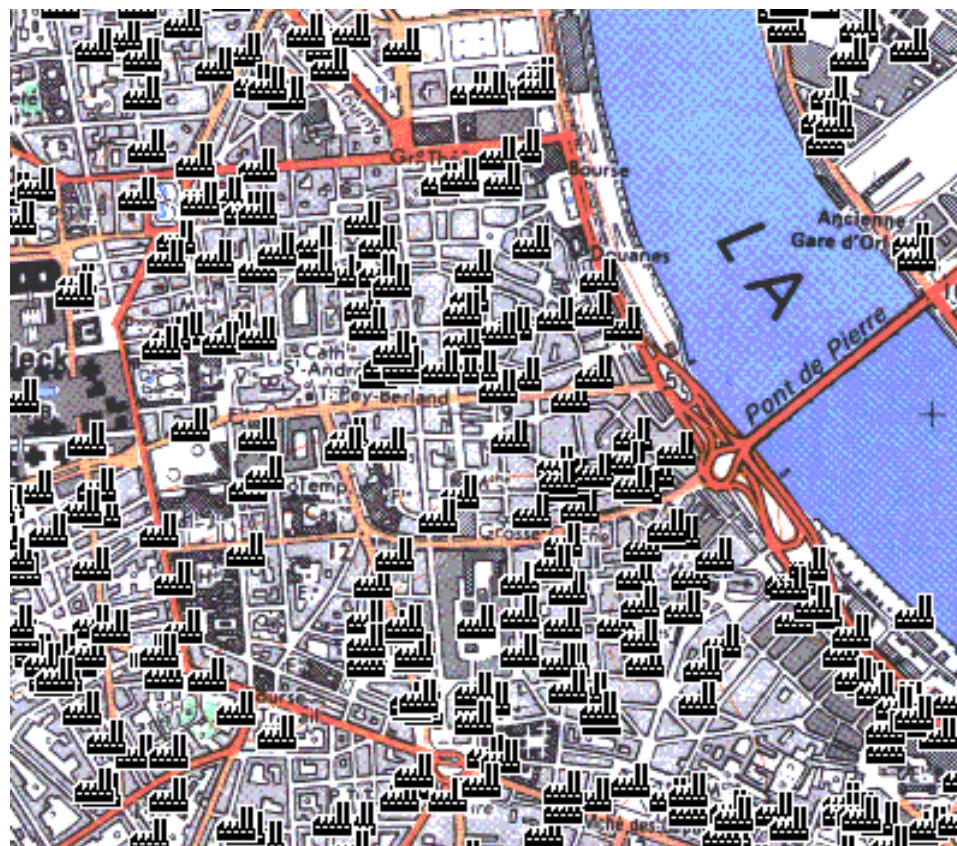
- Fonds scannés 1/25000 IGN

[Fonds scannés 1/25 000 © IGN Autorisation n° 41/99](#)





Example from BASIAS (city centre of Bordeaux)



INTERNATIONAL
COMMITTEE
ON CONTAMINATED
LAND
28-09-05

7/11





State of BASOL sites

- “Banalisable” (= fit for its actual use without nothing to do) : 324
- Remediation works in progress : 53
- No problem identified, but diagnosis to be done : 84
- Diagnosis or further investigations in progress : 1390
- Site fitted for its actual use, with monitoring : 1876

INTERNATIONAL
COMMITTEE
ON CONTAMINATED
LAND
28-09-05

8/11





Budget

- According to professional organizations: budget for the work on contaminated sites is near 850 M€ / year.
- The main expense is to decontaminate an area to enable a change of use.
- Public fund (ADEME) : Prevention of risk for sites where the responsible is failing (former : "orphan sites") : near 10 M€ per year

INTERNATIONAL
COMMITTEE
ON CONTAMINATED
LAND
28-09-05

9/11





Number of persons involved in the word

Authorities :

- Inspection : 66 persons (DRIRE)
- Ministry of Ecology : 4 persons

Besides, public institutions

- ADEME : 10 persons (public interventions on contaminated sites)
- BRGM : 10 persons (contribution to public policies)
- INERIS: 10 persons (contribution to public policies)

INTERNATIONAL
COMMITTEE
ON CONTAMINATED
LAND
28-09-05

10/11





National goals

National policy is based on a “fit for use” management of contaminated sites :

- No systematically complete remediation
- Focus on monitoring : contaminated site \neq contaminating site

As a consequence : necessity of dispositions regarding

- Buyers' information,
- Limit of use, to ensure that the use fits with the state of the site.
- Monitoring

Nowadays:

- 214 restrictions of use on contaminated sites
- 2 500 sites have groundwater monitoring

INTERNATIONAL
COMMITTEE
ON CONTAMINATED
LAND
28-09-05

11/11





National goals

- Continue prevention policy
- Complete the inventory BASIAS
- Spread use restrictions on contaminated sites
- Continue monitoring, with development of databases

INTERNATIONAL
COMMITTEE
ON CONTAMINATED
LAND
28-09-05

12/11

